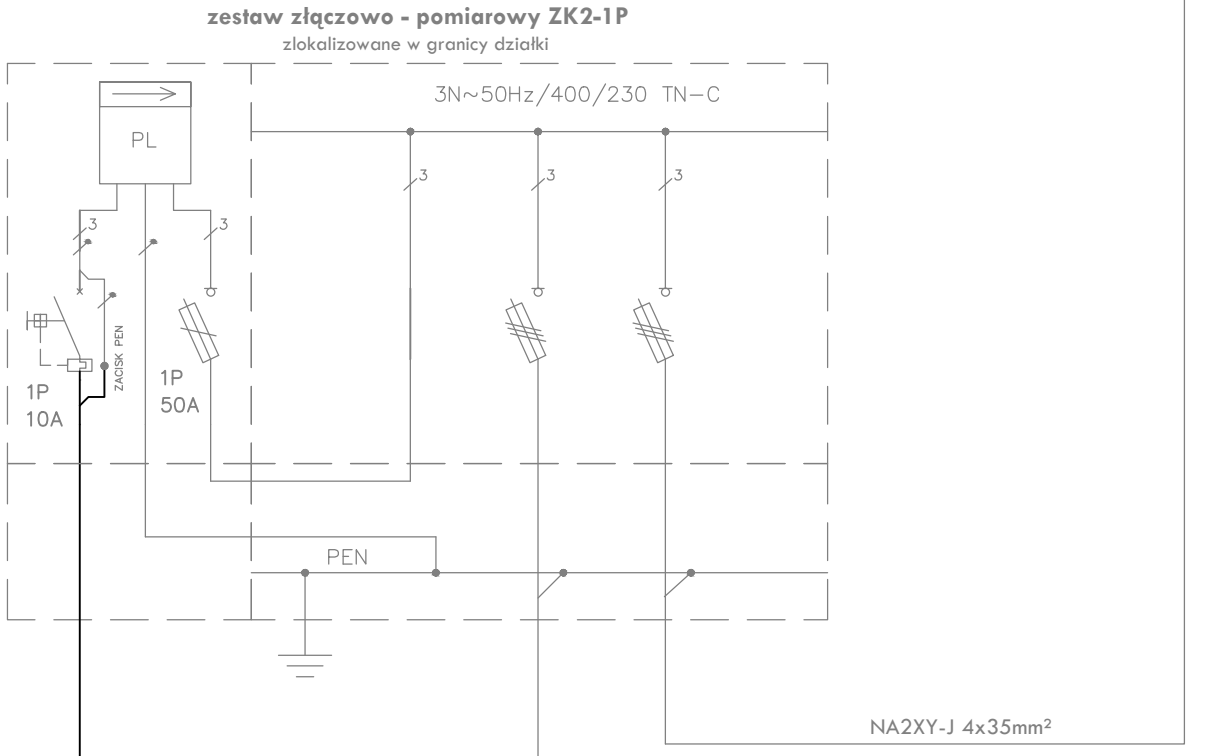
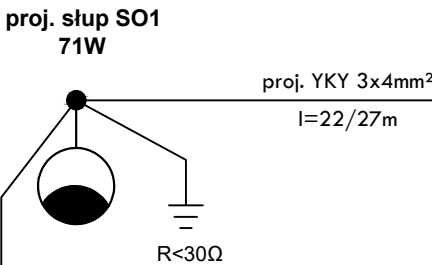
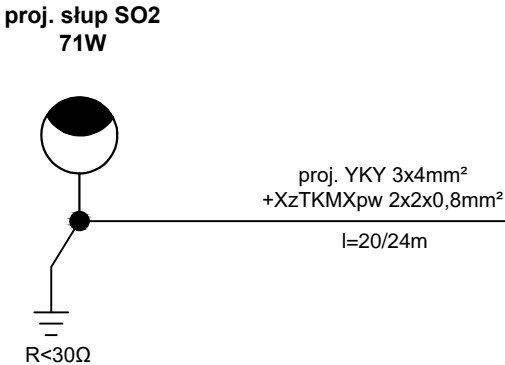


Opis projektowanych punktów świetlnych oznaczonych jako SO1 oraz SO2:

- Oprawa typu LED dedykowana do przejść ulicznych 71W 5700K
- Słup stalowy o wysokości 6m, grubość ścianki 4mm z wysięgnikiem kątowym, l=2m, kąt nachylenia 5 stopni
- Fundament prefabrykowany dedykowany do w/w słupów o masie całkowitej 230kg o wymiarach 0,43x0,43x120mm

- Uwagi:
- Całkowita moc dodatkowych opraw oświetleniowych,  $P_z=142W$
  - Długość projektowanej linii kablowej obwodu oświetleniowego wynosi  $l=51m$
  - Układ pomiarowy: poza zakresem opracowania
  - Zabezpieczenie przedlicznikowe: w szafce pomiarowej 10A
  - Sterowanie oświetleniem odbywać się będzie za pomocą czujnika zmierzchowego oraz dodatkowo czujników ruchu zabudowanego na projektowanym słupie
  - Na całej trasie kablowej należy ułożyć płaskownik ocynkowany Fe/Zn 30x4mm, który należy połączyć z projektowanymi słupami



istn. słup linii napowietrznej nN  
(zasilanie ze stacji KRP3899)

<b>rkarch</b> pracownia projektowa karolina rechnio		ul. Barona 20A/2, 43-100 Tychy kom. +48 503 366 091 www.rkarch.pl rechnio@o2.pl	
branża: ELEKTRYCZNA			
obiekt: droga wojewódzka nr 966 w miejscowości Tomaszkowice i Przebieczany, gmina Biskupice od km 0+618,00 odc. 020 do km 0+787,72 odc. 020			
inwestor: Gmina Biskupice, Tomaszkowice 455, 32-020 Wieliczka			
temat: Przebudowa drogi wojewódzkiej nr 966 na odcinku od km 0+618,00 odc. 020 do km 0+787,72 odc. 020 w ramach zadania pn. Budowa chodnika wraz z przejściem dla pieszych przy DW nr 966 w m. Tomaszkowice i Przebieczany, gm. Biskupice w km ok. od odc. 020 km 0+628 do odc. 020 km 0+772			
reść rysunku: SCHEMAT IDEOWY ZASILANIA OŚWIEPLENIA PRZEJŚCIA DLA PIESZYCH		skala: -:-	nr rysunku: 2
projektant branży elektrycznej: mgr inż. Paweł Kamoda	nr. uprawnień: MAP/0041/PWBE/16	podpis:	data: XI.2025r.
sprawdzający branży elektrycznej: mgr inż. Mariusz Majcherczyk	nr. uprawnień: 329/2000	podpis:	faza: PT